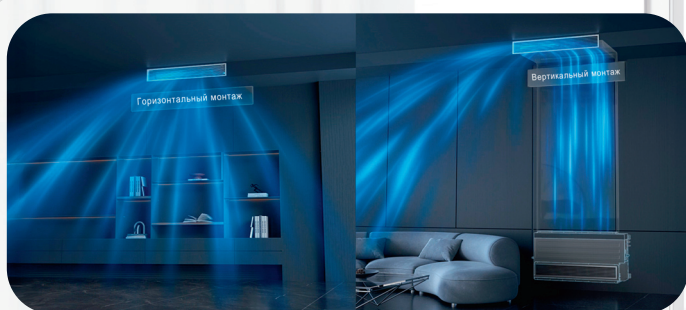
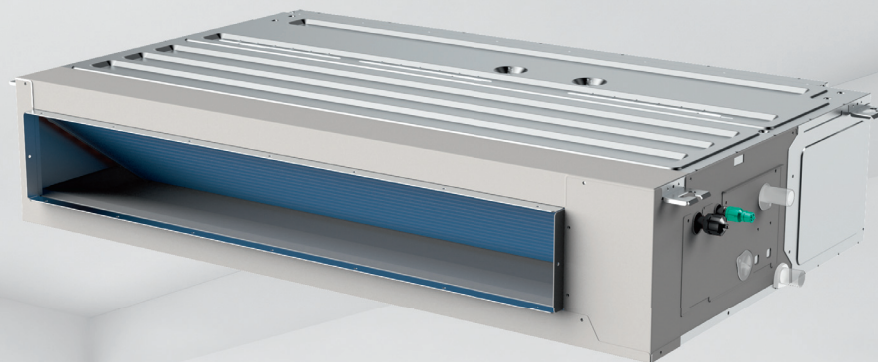


КАНАЛЬНЫЕ СПЛИТ-СИСТЕМЫ

КЛАСС – А/В
FULL DC-INVERTER
Гарантия – 3 года
5,3 – 16,12 кВт



Универсальный монтаж

Два способа монтажа обеспечивают большую совместимость с различными сценариями установки

Технология поддержания постоянного расхода воздуха

Электродвигатель вентилятора автоматически регулирует скорость в зависимости от сопротивления воздухоотвода в реальном времени, обеспечивая одинаковый расход воздуха в помещении даже при разной длине воздухоотводов.

Сплит-системы канального типа выполнены **в ультратонком форм-факторе**: их толщина составляет всего 245 мм.

Базовая комплектация уже включает **дренажную помпу** (способную поднимать конденсат на высоту до 1200 мм) и проводной контроллер управления.



Статическое давление 200 Па

За счет оптимизированной конструкции кожуха крыльчатки и увеличенного рабочего колеса обеспечивается более высокое внешнее статическое давление. Это дает возможность использовать более длинные воздухоотводы и реализовывать сложные монтажные решения.

Проводной пульт
дистанционного
управления TL-WR30

в комплекте



Эффективность

- Full DC-Inverter
- Хладагент R32

Надежность

- Антикоррозийное покрытие
- Обнаружение утечки хладагента
- Самодиагностика
- Работа в широком диапазоне напряжения
- Автоматическая оттайка
- Защита по напряжению
- Защита по току
- Защита по перегреву

Функциональность

- Режим ECO
- Режим Turbo
- Режим Авто
- Режим Осушения
- Функция I Feel
- AI Ecomind
- Функция нагрева до 8 °C
- Wi-Fi-модуль (опция)
- 5 скоростей вентилятора
- Проводной пульт в комплекте
- Подключение к центральному пульту
- Возможность подключения ключ-карты
- Встроенная дренажная помпа
- Возможность вертикального монтажа
- Технология автоматического поддержания постоянного объема воздуха
- Самоочистка наружного блока
- ERV-клапан

Здоровье и комфорт

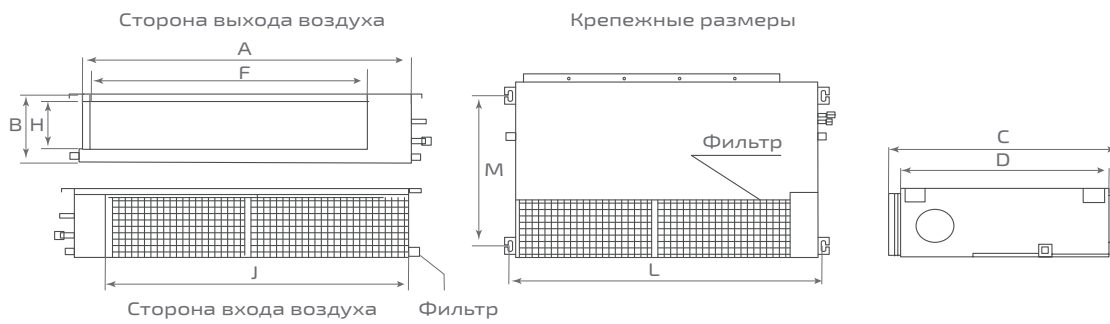
- Мягкое охлаждения Breeze Free
- Противопылевой фильтр
- Подмес свежего воздуха
- Самоочистка внутреннего блока
- Режим комфортного сна
- Бесшумный режим
- Таймер

Легкий монтаж и простое обслуживание

- Защитная крышка вентиля наружного блока
- Двухсторонний отвод конденсата

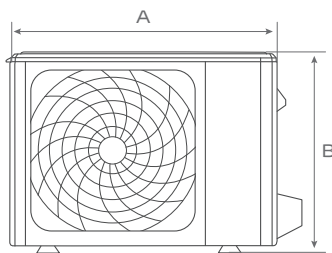
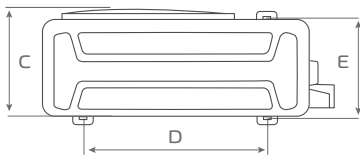
КАНАЛЬНЫЕ СПЛИТ-СИСТЕМЫ

Модель	Внутренний блок		TL-PD50-FR	TL-PD70-FR	TL-PD100-FR	TL-PD140-FR4	TL-PD170-FR4
	Наружный блок		TL-PO50-FR	TL-PO70-FR	TL-PO100-FR	TL-PO140-FR4	TL-PO170-FR4
Номинальная холодопроизводительность		кВт	5.3	7.03	10.55	14.07	16.12
Номинальная теплопроизводительность		кВт	5.6	7.5	11.72	15.24	17.6
Электропитание		В/Гц/ф	220-240/50/1	220-240/50/1	220-240/50/1	380-415/50/3	380-415/50/3
Охлаждение	Номинальная потребляемая мощность	кВт	1.64	2.1	3.4	4.45	5.27
	Номинальный потребляемый ток	А	7.53	9.61	15.56	6.90	8.09
	EER / класс энергоэффективности		3.22 / A	3.35 / A	3.1 / B	3.13 / B	3.06 / B
Нагрев	Номинальная потребляемая мощность	кВт	1.47	1.87	3.17	3.99	4.63
	Номинальный потребляемый ток	А	6.75	8.58	14.50	6.13	7.10
	COP / класс энергоэффективности		3.8 / A	4.00 / A	3.7 / A	3.82 / A	3.8 / A
Максимальная потребляемая мощность		кВт	2.4	2.85	4.4	6.8	7
Максимальный потребляемый ток		А	11	13	20	11	12
Подключение электропитания			к наружному блоку				
Кабель питания		мм ²	3x2.5		3x4	5x2.5+3x1.5	
Межблочный кабель		мм ²	4x1.5		4x1.5	3x0.75	
Расход воздуха внутреннего блока		м ³ /ч	900	1350	1800	2100	2100
Уровень шума внутреннего блока		дБ(А)	39/37/35/33/32	45/42/38/36/33	49/46/43/39/38	47/46/43/41/40	47/46/43/41/40
ESP (статическое давление) (номинал)		Па	25	25	37	50	50
ESP (статическое давление) (диапазон)		Па	0-160	0-160	0-160	0-200	0-200
Расход воздуха наружного блока		м ³ /ч	2500	2650	3500	4700	5600
Уровень шума наружного блока		дБ(А)	52	55	58	58	58
Высота подъема встроенной дренажной помпой		мм	1200	1200	1200	1200	1200
Диаметр дренажной трубки		мм	25	25	25	25	25
Тип компрессора			Ротационный	Ротационный	Ротационный	Ротационный	Ротационный
Бренд компрессора			SANYO	GMCC	GMCC	SANYO	SANYO
Макс. длина трубопровода / макс. перепад высот		м	30 / 20	50 / 25	60 / 30	75 / 30	75 / 30
Хладагент	Тип		R32	R32	R32	R32	R32
	Заводская заправка	кг	0.67	1.00	1.45	1.68	1.90
Дозаправка (при длине трубопровода более 5 м)		г/м	16	16	32	32	32
Диаметр труб	Жидкостная труба	мм (дюйм)	6.35 (1/4)	6.35 (1/4)	9.52 (3/8)	9.52 (3/8)	9.52 (3/8)
	Газовая труба	мм (дюйм)	9.52 (3/8)	12.7 (1/2)	15.9 (5/8)	15.9 (5/8)	15.9 (5/8)
Рабочий диапазон наружных температур	Охлаждение	°C	-30 ~ 50				
	Нагрев	°C	-15 ~ 24				
Габариты блока (ШxВxГ)	Внутренний блок	мм	920x245x700	920x245x700	920x245x700	1200x245x700	1200x245x700
	Наружный блок	мм	728x550x265	780x605x307	845x700x342	910x804x378	1010x858x436
Габариты упаковки (ШxВxГ)	Внутренний блок	мм	1140x290x830	1140x290x830	1140x290x830	1420x290x830	1420x290x830
	Наружный блок	мм	835x585x340	890x628x385	960x732x430	1022x835x480	1135x970x530
Вес нетто	Внутренний блок	кг	26	27	28	37	37
	Наружный блок	кг	24	30	40	66	78
Вес брутто	Внутренний блок	кг	32	33	34	43	43
	Наружный блок	кг	27	33	43	69	89



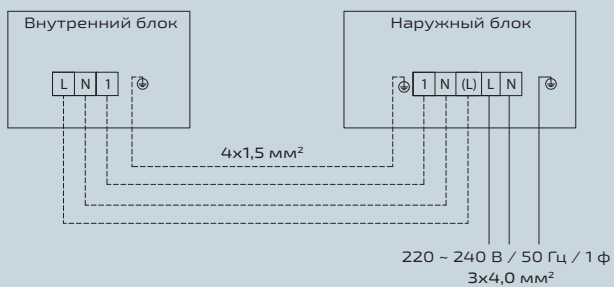
Модель	Внешние размеры, мм				Выход воздух, мм			
	A	B	C	D	E	F	G	H
TL-PD50-FR TL-PD70-FR TL-PD100-FR	920	245	760	700	40	742	49	149
TL-PD140-FR4 TL-PD170-FR4	1200	245	760	700	40	742	49	149

Модель	Вход воздуха, мм			Крепление, мм	
	I	J	K	L	M
TL-PD50-FR TL-PD70-FR TL-PD100-FR	813	247	35	961	595
TL-PD140-FR4 TL-PD170-FR4	1093	247	35	1241	595

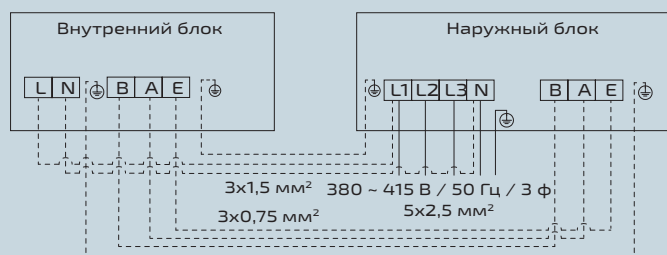


Модель	A	B	C	D	E
TL-P050-FR	728	550	278	434	265
TL-P070-FR	780	605	314	516	307
TL-P0100-FR	845	700	348	586	342
TL-P0140-FR4	910	804	390	607	378
TL-P0170-FR4	1010	858	462	660	436

TL-PD50-100-FR / TL-P050-100-FR



TL-PD140-170-FR4 / TL-P0140-170-FR4



Руководство по монтажу и эксплуатации

