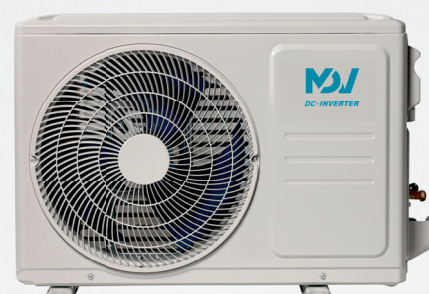


БЫТОВЫЕ СПЛИТ-СИСТЕМЫ

INFINI MEGA INVERTER



Новинка модельного ряда MDV — серия INFINI MEGA Inverter — сочетание полюбившегося дизайна и мощности. Инверторная сплит-система для охлаждения или обогрева больших площадей до 104 м². Система оснащена комплектным Wi-Fi-модулем для удаленного управления, а также имеет широкий набор функций для очистки воздуха. О здоровом климате позаботятся биполярный ионизатор, фотокаталитический фильтр и система самоочистки внутреннего блока.

ВНУТРЕННИЕ БЛОКИ

MDSAG-30HRFN8
MDSAG-36HRFN8

НАРУЖНЫЕ БЛОКИ

MDOAG-30HFN8
MDOAG-36HFN8

ХЛАДАГЕНТ

R32

УПРАВЛЕНИЕ



Беспроводной пульт дистанционного управления RG10B1(D) с держателем
в комплекте



Wi-Fi-модуль для удаленного управления
в комплекте

ОПЦИИ:



Проводной пульт дистанционного управления KJR-29B1



Проводной пульт дистанционного управления KJR-12B



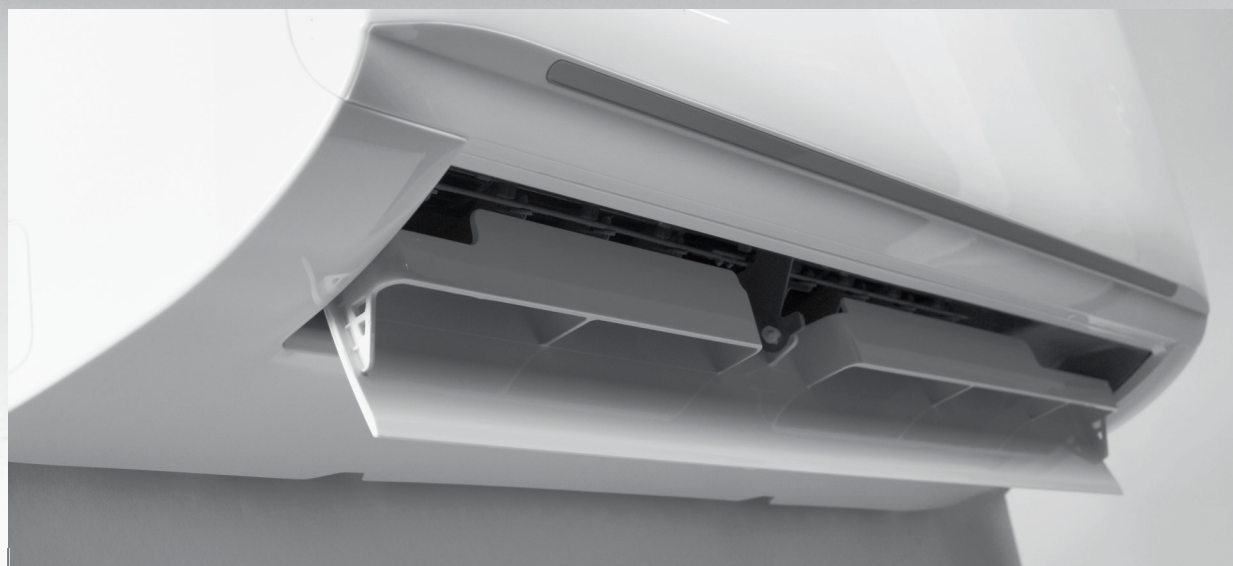
Проводной пульт дистанционного управления KJR-120A



➤ КЛИМАТ
БЕЗ КОМПРОМИССОВ

КЛАСС A++
ERP 3D DC INVERTER
ГАРАНТИЯ 4 ГОДА
9.38–10.49 кВт

ПОДРОБНЕЕ
О СЕРИИ





Биполярный ионизатор Air Magic

Генерирует положительные и отрицательные ионы, эффективно стерилизуя, дезодорируя, устраняя частицы пыли, дыма и пыльцы, что улучшает качество воздуха в помещении.



Функция GEAR

Функция GEAR ограничивает мощность сплит-системы (100, 75, 50% от общей производительности), при этом частота компрессора, а также скорость мотора вентилятора наружного и внутреннего блоков будут ограничены в этих пределах. Эта возможность предусмотрена для контролируемого энергосбережения.



Температурная компенсация

Автоматически учитывается разница температур в нижней части помещения (в зоне нахождения человека) и в верхней (на уровне кондиционера). И именно в зоне нахождения человека создается температура, заданная с пульта управления.



Здоровье и комфорт

- Биполярный ионизатор Air Magic
- Мягкое охлаждение Breeze Away
- Противопылевой фильтр высокой плотности
- Фотокаталитический фильтр
- Самоочистка внутреннего блока
- Режим комфортного сна
- Режим Silent
- Теплый пуск
- Таймер
- Отключение подсветки и звука

Функциональность

- Режим ECO
- Режим Turbo
- Температурная компенсация
- Функция Follow me
- Функция GEAR
- Дежурный обогрев 8 °C
- ИК-пульт с держателем
- Проводной пульт (опция)
- Wi-Fi-модуль (в комплекте)
- Автоматический перезапуск
- 3D Air Flow
- Запоминание положения жалюзи
- Автоматическая оттайка
- Кнопка включения без пульта
- 5-скоростной вентилятор наружного блока

Эффективность

- Широкий температурный диапазон
- Обогрев при низких температурах
- Низкотемпературный комплект (опция)

Надежность

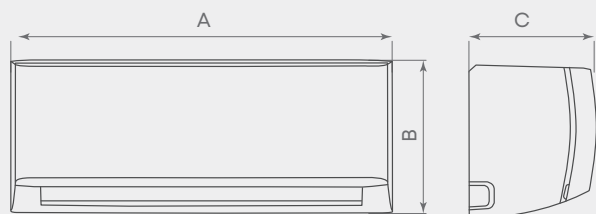
- Компрессоры GMCC
- Обнаружение утечки хладагента
- Функция самодиагностики
- Защита от резких перепадов напряжения
- Работа в условиях нестабильных электрических сетей
- Golden Fin
- Качественный пластик
- Emergency using

БЫТОВЫЕ СПЛИТ-СИСТЕМЫ: СЕРИЯ INFINI MEGA INVERTER

Модель	Внутренний блок		MDSAG-30HRFN8	MDSAG-36HRFN8
	Наружный блок		MDOAG-30HFN8	MDOAG-36HFN8
Номинальная холодопроизводительность		кВт	9.38 (1.96 - 8.76)	10.49 (2.35 - 10.55)
Номинальная теплопроизводительность		кВт	9.67 (3.22 - 9.55)	10.84 (3.87 - 11.14)
Электропитание		В/Гц/Ф	220-240/50/1	220-240/50/1
Охлаждение	Номинальная потребляемая мощность	кВт	2.92 (0.65 - 2.83)	3.04 (0.75 - 3.68)
	Номинальный потребляемый ток	А	12.00 (2.90 - 12.50)	12.50 (1.18 - 17.00)
	SEER / класс энергоэффективности		6.67 / A++	6.73 / A++
Нагрев	Номинальная потребляемая мощность	кВт	2.27 (0.86 - 2.57)	2.40 (1.02 - 3.10)
	Номинальный потребляемый ток	А	9.94 (3.81 - 11.31)	10.60 (1.60 - 13.70)
	SCOP / класс энергоэффективности		4.1 / A+	4.1 / A+
Максимальная потребляемая мощность		кВт	3.93	4.90
Максимальный потребляемый ток		А	18	22.5
Подключение электропитания			к наружному блоку	
Кабель питания		мм ²	3x2.5	3x2.5
Межблочный кабель		мм ²	4x1.5	4x1.5
Расход воздуха внутреннего блока		м ³ /ч	1490/1139/961	1520/1310/1150
Уровень шума внутреннего блока		дБ(А)	51.0/45.0/38.5/27.0	50/46/43/34
Уровень шума наружного блока		дБ(А)	59.5	59
Диаметр дренажной трубки		мм	16	16
Тип компрессора			ротационный (двойной)	
Бренд компрессора			GMCC	GMCC
Макс. длина трубопровода / макс. перепад высот		м	50 / 25	50 / 25
Хладагент	Тип		R32	R32
	Заводская заправка	кг	1.68	1.84
Дозаправка (при длине трубопровода более 5 м)		г/м	24	24
Диаметр труб	Жидкостная труба	мм (дюйм)	9.52 (3/8)	9.52 (3/8)
	Газовая труба	мм (дюйм)	15.9 (5/8)	15.9 (5/8)
Рабочий диапазон наружных температур	Охлаждение	°С	-15 - 50	-15 - 50
	Нагрев	°С	-15 - 24	-15 - 24
Габариты кондиционера	Внутренний блок (Ш×В×Г)	мм	1259x362x283	1350x365x272
	Наружный блок (Ш×В×Г)	мм	890x673x342	946x810x410
Габариты упаковки	Внутренний блок (Ш×В×Г)	мм	1340x450x385	1475x460x380
	Наружный блок (Ш×В×Г)	мм	995x740x398	1090x885x500
Вес нетто	Внутренний блок	кг	17.3	20.4
	Наружный блок	кг	42.7	61.0
Вес брутто	Внутренний блок	кг	22.9	26.8
	Наружный блок	кг	45.7	65.4

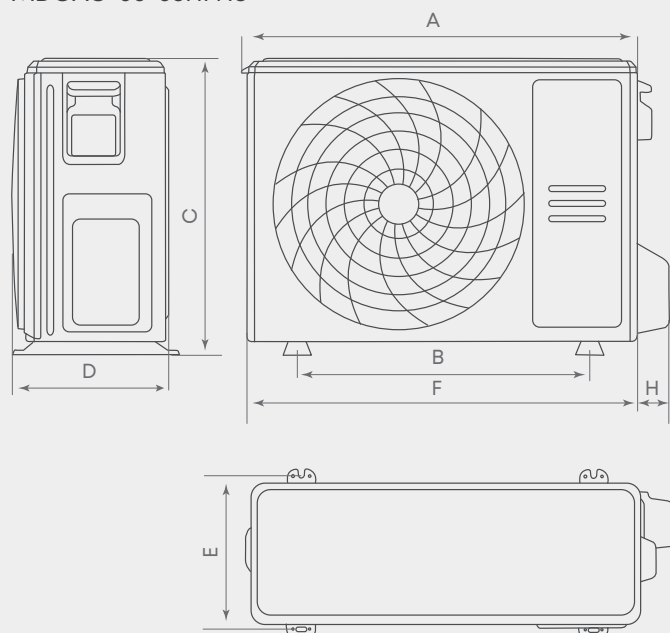
ГАБАРИТЫ

MDSAG-30-36HRFN8



Модель	MDSAG-30HRFN8	MDSAG-36HRFN8
A мм	1259	1350
B мм	362	365
C мм	283	272

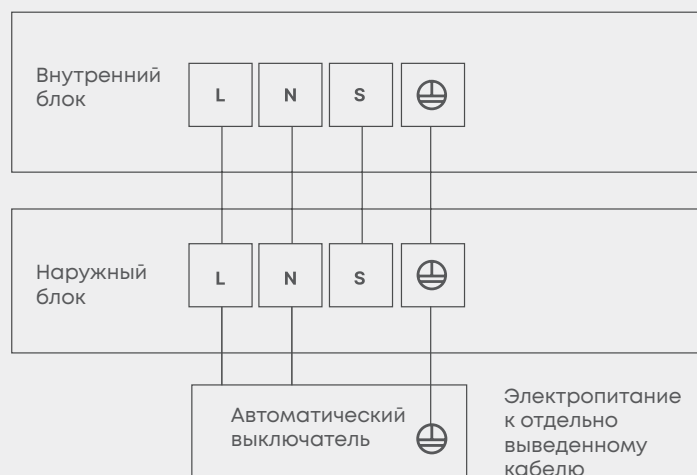
MDOAG-30-36HFN8



Модель	MDOAG-30HFN8	MDOAG-36HFN8
A мм	895	952
B мм	663	810
C мм	673	410
D мм	342	673
E мм	348	403
F мм	890	946
H мм	65	84

ЭЛЕКТРИЧЕСКИЕ СОЕДИНЕНИЯ

MDSAG-30-36HRFN8



Модель	MDSAG-30HRFN8	MDSAG-36HRFN8
Кабель электропитания мм ²	3×2.5	3×2.5
Межблочный кабель мм ²	4×1.5	4×1.5

руководство по монтажу и эксплуатации

